

# いやしなび KPC

ぜひ活用してください  
 各種福利厚生メニューのご案内  
 答えて当てよういいとこクイズ！  
 ココロもカラダも元気になろう！  
 補助券とクーポンコード

**KPC** LINE 公式アカウント 友だち募集中です。

臨時のおトク情報など  
お知らせします。

@tfq2665h



毎月20日発行 発行部数 24,500部  
 発行●公益財団法人 京都中小企業振興センター

KPCホームページ「いやしなびKpc」もご覧ください。

[www.kpc.or.jp](http://www.kpc.or.jp)

KPC

検索

所在地●〒600-8009  
 京都市下京区四条通室町東入函谷鉾町78番地  
 京都経済センター4階 405号室  
 TEL●075-361-1100 FAX●075-361-1101  
 営業時間●月～金 9:00～17:15  
 休業日●土曜・日曜・祝日





公益財団法人 京都中小企業振興センター(略称:KPC)の会員の方が  
ご利用いただける福利厚生のご案内をご紹介します。

# いやしなび KPC

## ライフサポート倶楽部

全会員対象・初回ログインで更新してください

国内外のリゾート施設や、スポーツクラブ・ゴルフ場や各種アミューズメント施設、  
ショッピング、グルメ等多彩な特典をご利用いただけます。



ポイント  
1

### リゾート& トラベル・ゴルフ場

ちょっとしたリフレッシュや主要都市へ  
のご出張、テーマパークのオフィシャル  
ホテル、温泉旅館に別荘、ゴルフ場など  
さまざまなシーンで活用いただける優待  
施設が約20,000カ所。

ホテルリソルトトリニティ  
金沢



2名1室 素泊り:5,500円/人~

三井ガーデンホテル  
汐留イタリア街



2名1室 素泊り:9,712円/人~

関西カントリークラブ



平日(昼食付):8,700円/人~

ポイント  
2

### 生活サポート

- スポーツクラブや郵送検診など、カラダメンテナンスを優待料金で!
- 子育て支援、託児所のご案内も!
- 食品、生活雑貨などのショッピングサイトも優待料金で!
- 慶弔給付は、対象の方から直接申請してください。申請期限は、事実が発生した日から3ヶ月以内です。

ポイント  
3

### デジタルチケットサービスで簡単・便利・お得に映画チケットをご購入いただけます (KPC事務局に発注しなくても映画鑑賞が最大500円OFF!)

PC・スマホ・タブレットから簡単お申込み 事前に希望劇場・作品・座席指定も予約可能!

デジタルチケットサービス  
【TOHOシネマズ】メニューNo.750825  
一般(大学生以上) 2,000円 ⇒ 1,500円  
小人(3歳~高校生) 1,000円 ⇒ 900円

※コード式チケットはお申込み・決済完了の24時間後の配信  
(配信までの時間に変更になる場合があります)

チケットの  
お申込み方法

ライフサポート倶楽部にログインしていただいた後、希望映画館のメニューNoを検索。【ご利用方法・お申込みはこちら】のバナーからお申込みください。  
※チケットは、マイページにご登録のメールアドレス(ログイン時使用)にて「コード式チケット」が届きます。  
※「コード式チケット」到着後より、劇場・作品・座席の予約が可能。鑑賞希望映画館のホームページよりご予約ください。  
※鑑賞当日、予約時に受け取った「購入番号」と「電話番号」の入力が必要です。記載されたメール等をご持参ください。

デジタルチケットサービス  
【イオンシネマ】メニューNo.750827  
一般 1,800円 ⇒ 1,300円

※コード式チケットはお申込み・決済完了の24時間後の配信  
(配信までの時間に変更になる場合があります)

※料金は一例です、その詳細は [いやしなび KPC](#) からご覧ください。



## ライフサポート倶楽部

公式アプリです。スマホからの検索がさらに便利になりました。ぜひ、ご登録ください。

ご利用にはまず、個人認証+パスワードリセット手続きが必要です。詳しくは、「KPCガイドブック2025(保存版)」をご確認ください。



#### 自動ログイン設定

ログイン画面にて【次回からの入力を省略】を選択したうえでログインすることで、次回以降自動ログインが可能となります。

※端末設定などにより毎回ログインが必要になる場合があります。



#### JOURNAL

最新の情報や今おすすめするサービスなど、こちらからご確認ください。



#### メニューバーの表示でアクセスしやすくなりました

●利用履歴やポイント確認、WEB会員証も



### スマホから無料 ダウンロード!

※iPhone/Android向けのアプリです

App Store

Google Play



ご注意

### ライフサポート倶楽部の会員番号の作り方

KPC会員番号(9桁)の先頭に、KPC会員番号に応じた【8桁】のコードを付けてください。  
17桁の会員番号を表示した新しい会員証に差し替えますので担当の方はご依頼ください。

KPC会員番号に応じた【8桁】 KPC会員番号(9桁)

KPC会員番号が… 0から始まる方 ⇒ 0899-C638-0●●●●●●●●

5から始まる方 ⇒ 0899-C642-5●●●●●●●●

7から始まる方 ⇒ 0899-C642-7●●●●●●●●

9から始まる方 ⇒ 0899-C643-9●●●●●●●●

※不正ログイン防止のため、他サイトで利用されているメールアドレス・パスワードの組み合わせを流用しないようご注意ください。

新規にご利用開始される方は、  
左記の番号でログインください

- ライフサポート倶楽部会員番号は、KPC会員番号に応じて、先頭に付けていただく8桁の番号が異なります。
- パスワードは「ライフサポート倶楽部」会員番号の下8桁です。ログイン後、変更してください。

※パスワードは定期的に変更してください。

全会員対象・利用お申込みが必要

# いやしうえぶShop

いやしなびKpc本誌に掲載できていない「映画鑑賞券」や「お食事券」「アミューズメント」等各種チケットを購入できます。

決済方法：クレジットカード・PayPay・KPC事務局支払い(現金払い)になります。

送付先：個人宅(あて名はKPC会員名のみ有効)。

※いやしうえぶショップのご利用には事前登録が必要です。※購入制限枚数がありますのでご注意ください。※料金はKPC会員にご使用いただくため補助金を差し引きした設定です。代理購入及び転売行為は禁止です。



# GICパスポート

スマホチケットの購入・利用、クーポンコードの発行、スタンプラリー、店舗でのQRコード読み取りによるデジタル優待クーポンなど、さまざまな機能を備えています。毎月実施している「いいとこクイズ」は、こちらからのお申し込みをおすすめしています。



ご利用開始  
について

どちらのサービスも、初回利用時にユーザー登録が必要です。会員登録情報とメールアドレスを紐付ける作業が完了すると、サービスをご利用いただけます。まだの方はこちらからご登録ください。(KPC会員の方のみ)

ユーザー登録について  
<https://www.kpc.or.jp/register/>



## 慶弔給付助成金制度 (事業所会員・グループ会員のみ対象) 自動給付以外は申請が必要!

ご結婚・ご出産された時、お子様が小学校・中学校に入学された時などは給付金を支給します。もし事由に該当されている時は、申請忘れがないかご確認ください(ご請求期限は給付事由が発生してから6か月以内です)。

- 自動的に給付を行う給付助成金もありますが、事前にKPCにご登録いただいていることが条件になります。
- 給付助成金支給の確定日は当日となります。その確定日前に退会された場合は対象外となります。

給付の項目や金額はガイドブックやKPCホームページをご覧ください。



他にも健康診断や人間ドックの費用補助など、会員とご家族の皆様を幅広くサポートいたします。本誌またガイドブックでご案内していきます。

# 答えて当てよう いいとこクイズ!

受付締切  
4月5日@

### 今月のクイズ

**Q** 参道に御神馬の像があり、今年でご鎮座1150年を迎える神社。古くから旅行安全の神様としても知られる、この神社の名前をお答えください。



### 賞品

**No.1 onetone**  
ミニ鍵盤 キーボード  
OTK-37M WH37

100種類のサウンド・リズムが入った超軽量&コンパクトなミニ鍵盤キーボード ヘッドホン付セット



5名様

**No.3 カルビー**  
じゃがりこサラダ 12個入り

独自の製法で"はじめカリッとあとからサクサク"の心地よい食感が楽しめます。にんじんとパセリのつぶつぶがおいしいそうじゃがりこの定番、サラダ味です。57g



10名様

**No.6**  
QUOカード  
500円分

200名様

**No.4 ブルボン**  
ブランチュール(チョコレート&ラングドシャクッキー) 10袋入り

サクリまるやかなくちあたりのラングドシャクッキーで、上品な甘さの薄いチョコレートをサンドしました。



12名様

**No.7**  
図書カード  
ネットギフト  
500円分

200名様

**No.2**  
マックカード  
1000円分  
(500円×2枚)

マックカードは、全国のマクドナルド店舗でご利用できる商品券です。マックカードのデザインは変更となる場合があります



20名様

**No.5**  
フィットネスクラブ  
コス・パ 施設利用券 1枚

フィットネスクラブ コス・パ全店にてジム、プール、バス、サウナを営業時間内にご利用いただけます。(\*スタジオ、プールのプログラムは対象外)有効期間8月末日



20名様

**No.8**  
Amazon  
ギフト券500円分  
(クーポンコード)

300名様

応募資格

KPC会員のみ  
(会員種別は問わず)

応募方法

### PC・スマホ▶

KPC LINE公式アカウントまたはKPCホームページから応募してください。GICパスポート登録者と未登録者が選べます。  
※両方申込みは無効です



@tfq2665h



KPCホームページ

- 複数の商品を選択してお申込できます。
- 各賞品は抽選のうえ当選者にお送りいたします。
- 皆様からのご意見は今後の各種事業に反映させていただきます。

## KPC予約あっ旋チケット (申込締切日まで受け付けます)

### 1 久原本家 茅乃舎 presents 葉加瀬太郎音楽祭 2026



世代を問わない、ご家族連れも気軽に参加できる音楽フェスティバル!歴史ある特別な場所で、葉加瀬太郎 音楽祭×葉加瀬オーケストラ初共演!!想像を超える圧巻のサウンドが心を震わせる。  
【出演者】葉加瀬太郎 and more...

▶日程: 5月30日(土) 15:00  
5月31日(日) 15:00  
▶会場: 上賀茂神社(賀茂別雷神社)  
▶定数: 各20枚  
締切: 4月9日

全席指定 15,000円

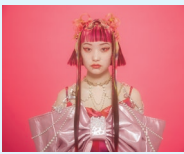
### 2 徳永英明 Hideaki Tokunaga 40th Anniversary Concert Tour 2026 COVER & BEST



色褪せない徳永英明の歌声に酔いしれて…  
▶日程: 6月27日(土) 16:30  
6月28日(日) 15:00  
▶会場: ロームシアター京都メインホール  
▶定数: 各20枚  
※未就学児入場不可

指定席 10,000円 (通常 11,000円)  
締切: 4月9日

### 3 水曜日のカンパネラ プレミアムライブ2026



独特の歌詞世界とMV、一度聴くと忘れられないリズムで、日本のみならず海外でも高い評価を受けている音楽ユニットです。

▶日程: 6月20日(土) 16:30  
▶会場: 文化パルク城陽 プラムホール(東館2階)  
▶定数: 20枚  
締切: 4月8日

全席指定 5,900円 (通常 7,300円)

### 4 Angela Aki Tour 2026 SHADOW WORK



ニューアルバム「SHADOW WORK」を携え、全国30都市ツアーを開催!

▶日程: 8月5日(水) 18:30  
▶会場: 文化パルク城陽 プラムホール(東館2階)  
▶定数: 20枚  
※未就学児入場不可

全席指定 8,700円 (通常 9,900円)  
締切: 4月8日

### 5 リーディングドラマ「老害の人」



友近×千葉雄大 初タッグ昭和歌謡とともに贈る「老害」逆襲エンターテインメント、開幕!  
【原作】内館牧子「老害の人」(講談社文庫)  
【出演】友近、千葉雄大  
【アコーディオン演奏】小春(チャラン・ポ・ランタン)  
【台本・演出】笹部博司

▶会場: 森ノ宮ピロティホール  
▶定数: 各6枚  
5月16日(土) 17:00 全席指定 7,600円 (通常 8,800円)  
5月17日(日) 13:00 全席指定 8,100円 (通常 8,800円)  
締切: 4月8日

※未就学児入場不可

### 6 京都市交響楽団 第711回定期演奏会

【出演者】シルヴァン・カンブルラン(指揮)  
【曲目等】マラー:交響曲 第6番  
イ短調「悲劇的」

▶日時: 5月15日(金) 19:00  
▶会場: 京都コンサートホール 大ホール  
▶定数: 20枚  
未就学のお子様のご入場はお断りいたします。

S席 4,800円 (通常 6,000円)  
締切: 4月8日

### 7 押尾コータロー 25th Anniversary Live Prologue "MY BEST"



アコースティックギタリスト押尾コータローが25周年イヤーの始まりを飾る記念ライブを開催!「MY BEST」と題して、押尾コータローの「今」を描くスペシャルライブ。

▶日時: 6月27日(土) 17:00  
▶会場: サンケイホールブリーゼ  
▶定数: 20枚  
※未就学児童のご入場はできません  
※小学生以上はチケットが必要です

全席指定 8,000円 (通常 8,500円)  
締切: 4月8日

### 8 歌舞伎鑑賞教室



最近歌舞伎に興味を持たれた方にも、歌舞伎通の方にも毎年ご好評をいただいている歌舞伎鑑賞教室。分かりやすい解説、注目の若手俳優がお届けする華やかな舞踏で歌舞伎の世界に触れてみませんか?

【出演者】片岡千次郎、上村吉太郎  
解説◎浪曲師 真山準人、曲師 沢村さくら

【演目】一、歌舞伎の魅力 二、正札附根元草摺  
▶会場: 京都南座  
▶定数: 各10枚  
※3名様以上のお申込みは、前後などお席が離れる場合がございます。

締切: 4月7日

▶日程: 5月16日(土) 13:30  
5月16日(土) 17:00  
5月17日(日) 17:00  
5月23日(土) 17:00  
5月24日(日) 13:30  
5月24日(日) 17:00

一等席 2,500円 (通常 4,000円)

## KPC随時あっ旋チケット (あっ旋期間中、販売します)

### 1 太秦映画村/UZUMASA KYOTO VILLAGE 入場券



「江戸時代の京へ、迷い込む」を新たなコンセプトに「大人の没入体験パーク」として生まれ変わりました。また夜間営業もスタート。「京の食」をテーマに五感で味わう和の味覚が一堂に揃います。(東映太秦映画村は2026年3月28日第1期リニューアルオープンします!)

▶有効期間: 4月1日(水)~2027年3月31日(水) 2027年3月25日まで  
▶営業時間: 10:00~21:00  
▶休休日: 毎週火曜日 ※都合により変更となる場合がございます。詳細はホームページをご確認ください。  
▶会場: 太秦映画村/UZUMASA KYOTO VILLAGE

※ご入場のみで、パーク内での体験や飲食代金は含まれません。  
▼1dayチケット入場券(〜21:00) ▼ナイトタイムチケット入場券(17:00〜21:00)  
大人(中学生以上) 2,300円 (当日 2,800円) 大人(中学生以上) 1,600円 (当日 2,000円)  
子ども(3歳~小学生) 1,200円 (当日 1,600円) 子ども(3歳~小学生) 900円 (当日 1,300円)

### 2 大どろぼうの家



“大どろぼう”とは一体だれなのか!?来場者が主役になり“大どろぼう”の正体を突き止める、没入型エンターテインメントの展覧会

▶会期: 4月11日(土)~6月14日(日) 5月7日まで  
▶休館日: 月曜日 ※5月4日(水)は開館  
▶開館時間: 10:00~18:00 (最終入場は17:30)  
▶会場: 京都市京セラ美術館 本館 北回廊2階

一般 1,400円 (当日 1,900円)  
大高生 800円 (当日 1,200円)  
中小生 200円 (当日 700円)

### 3 ひらかたパーク フリーパス引換券付入園券



▶有効期間: 4月1日(水)~2027年3月31日(水) 2027年3月25日まで  
▶会場: ひらかたパーク  
期間中の休園日、営業時間については、ひらかたパークのホームページをご確認ください。  
www.hirakatapark.co.jp

おとな(中学生以上) 4,100円 (当日 5,400円)  
小学生 3,500円 (当日 4,600円)  
2歳~未就学児 2,300円 (当日 3,300円)

### 4 アドベンチャーワールド1日入園引換券



陸・海・空の約120種1,600頭の動物たちが暮らす体験型テーマパークです。

▶有効期間: 4月1日(水)~2027年3月31日(水) 2027年3月25日まで  
▶会場: アドベンチャーワールド  
大人(18歳以上) 4,800円 (当日 5,300円)  
シニア(65歳以上) 4,400円 (当日 4,800円)  
中人(12歳~17歳) 3,900円 (当日 4,300円)  
小人(4歳~11歳) 2,800円 (当日 3,300円)

### 5 からすま京都ホテル 中国料理 桃李



▶有効期間: 4月1日(水)~5月31日(日) 5月14日まで  
▶会場: からすま京都ホテル 2階 中国料理「桃李」  
▶営業時間: 11:30~15:00(L.O.14:30)  
※ご予約状況により、営業内容を変更する場合がございます。

スマテク スマホチケットはKPCホームページから購入できます。  
■ご予約・お問い合わせ からすま京都ホテル「桃李」  
TEL.075-371-0141 / 11:00~20:00  
飲茶セット ワンドリンク付き おひとり 2,800円 (通常 4,700円)

### 6 びわ湖大津プリンスホテル 5店舗食事券



38階 BEAUX SEJOURS 37階 Lake View Dining Biona 36階 清水  
1階 桃李 1階 Port NIO Lobby Lounge  
▶有効期間: 4月1日(水)~9月30日(水)  
▶営業時間: 各店舗による  
▶除外日: 5/2~5/6、びわ湖大津火大会開催日、8/8~8/16、その他貸切営業、特別営業日  
各店舗の料金など詳細は「いやしうえぶShop」でご確認ください  
※共通券ではありません

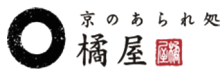
上記チケットのお申込みは KPC ホームページからお申込みください。現在取り扱い中のチケットをご覧いただけます。

- 〈ご注意〉ご案内しているチケット等の金額は、補助金を差し引いた金額です。会員とご家族様のご利用に限定しております。
- 予約チケット: ●会員お1人様4枚まで(公演により異なる場合があります) ●お申込み多数の場合は抽選となり、ご購入いただけない場合もございます。  
※抽選となった場合は締切日以降約1週間後に当選者のみに連絡します。座席の指定・交換・キャンセルはできません。
  - 随時販売チケット: ●あっ旋期間中はKPC事務局にて取扱います。●枚数制限は、会員お一人につき、映画鑑賞券は各チケット合計で月間5枚まで。●映画以外のチケットは月間8枚まで。
  - チケット全般: ●制限枚数は、公演催事ごとに制限枚数を設けている場合はそちらを優先します。●発送について: 会員氏名と同じ宛名であればご自宅にも送ります。休前日は発送いたしません。
  - FAXにてお申込み希望の場合はお申込書をダウンロードしていただき 075-361-1101へ送信してください。この場合の送付先は、事業所の本店または支店に限らせていただきます。
- ・決済方法: KPC事務局・京都銀行・京都信用金庫での窓口払いは手数料無料、コンビニ・PayPay請求書払い・d払い・auPAYは1件につき手数料170円(税込)が必要です。



https://www.kpc.or.jp/f/membership

# ココロもカラダも元気になろう! KPC × ハンケイ500m



3時のお茶うけ、お酒のおつまみに。  
職人が丁寧に仕上げる、京都のあられ。

厳選した国産米を使用し、お米の風味を存分に活かした、京のあられ処 橋屋のあられ。気温や湿度に合わせて乾燥、焼き時間を調整し、職人が丁寧に作り上げています。醤油が香ばしい伝統的なお煎餅もさることながら、最近の人気は、スイーツ感覚で味わえる「京のIRODORI」シリーズ。水飴と果汁やナッツが、炒った米粉にからめられた逸品です。他にも、辛味と和風だしの旨味がとけこんだカレーのあられや、ワインによく合うスモークチーズと黒胡椒のあられなど、バラエティに富んだ商品が揃います。

京のあられ処 橋屋

☎075-366-5920 ●京都市中京区烏丸通二条上ル蔭絵屋町267 烏丸二条ビル1F  
◎10時半～18時 ④日 <https://www.arare-tachibanaya.jp/>



1/ 鬼山椒・里好み・大黒巻・もち麦せんべい・千鳥あられ・都梅6種類の人気商品を詰め合わせた「特選ギフト」5,184円。2/ 山椒の風味と昆布のうまみが絶妙な「京のIRODORI」山椒昆布594円。3/ 店内にはバラエティに富んだあられがずらり。どれにしようか迷ってしまう!

50名様限定!

店頭でお支払い時に、KPCが500円補助をいたします。  
(詳しくは下記ホームページで)

店頭で優待を受ける際

事前にGICパスポートの設定が必要です。

設定と受取方法についてはこちらから

[https://www.kpc.or.jp/gic\\_passport/arare-tachibanaya/](https://www.kpc.or.jp/gic_passport/arare-tachibanaya/)

(※KPC会員様のみ対象です)

詳細はこちらから



## ココロもカラダも元気になろう! とは?

あるバス停から半径500mを探索し、多様な価値観を持つ人を発掘しているフリーマガジン『ハンケイ500m』が、ココロもカラダも元気にする商品、サービスをセレクト! KPCとタグを組み、ご提案いたします!



## 補助券 / クーポンコードのご案内

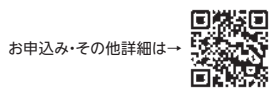
KPC会員の皆様には、ご利用になる施設に応じた補助券/クーポンコードを無料でお渡しいたします。  
事前にご用意して精算時に使用すればKPCの補助を受けられるのでお得に利用できます。

※それぞれに記載している補助金額は年度(4月～3月)内の上限です。

PAPER いやし Shop 登録

### 瀬田ゴルフコース

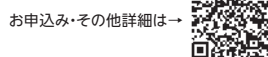
- 利用できるコース▶全コース
- 対象者▶1枚につき会員本人と同伴者合計4名まで
- 補助金額  
東コース・西コース(セルフ) …年度内2,000円  
北コース(コースアテンダント付) …年度内1,000円



### TOKYO Disney RESORT Corporate Program

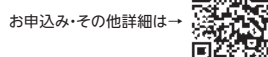
東京ディズニーリゾート・コーポレートプログラム利用券

- 利用できる内容▶パスポートの購入
- 補助金額▶年度内1枚1,000円5枚まで



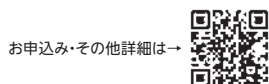
### スプリングスひよし

- 利用できる施設▶ひよし温泉、キャンプ場、レストラン、売店、BBQ
- 補助金額▶年度内3,000円



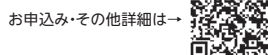
### ASOBI YUKU 京都り溪温泉

- 利用できる施設▶GRAX、GRAX HANARE、ASOBIYOKU VILLA、貸切風呂旅館こぶし、フードパーク、高原BBQ BAKU、カフェガーデンズ(飲食)
- 補助金額▶年度内3,000円



### 京北 森のひろば

- 利用できる施設▶BBQ他
- 補助金額▶年度内3,000円



CODE GICパスポート 登録

### アソビュー!

- 内容▶アソビュー!で販売している施設の入場料など
- 補助金額▶年度内1,000円×2本

お申込み・その他詳細は▶



### 一休.com/restaurant

- 内容▶一休.comレストランで販売しているチケットなど
- 補助金額▶年度内1,000円×2本

お申込み・その他詳細は▶



### 近畿日本ツーリスト

- 内容▶近畿日本ツーリスト・クラブツーリズムの旅行プラン(一部対象外もあり)
- 補助金額▶年度内1,000円×2本

お申込み・その他詳細は▶



### Nagashima Resort

- 内容▶ナガシマリゾートのチケット
- 補助金額▶チケットによりいろいろ

お申込み・その他詳細は▶



PAPER

### なばなの里

- 内容▶なばなの里入村券
- 補助金額▶年度内500円

お申込み・その他詳細は▶



●ご注意  
ご予約はお電話でのみ承っております。他社インターネット(GDO・楽天GORA・じゃらんゴルフ・ALBA・ANA等)からのご予約の場合、本券はご利用いただけません。

※補助券/クーポンコードは、施設の割引ではありませぬ。後ほど全ての施設よりKPCにご利用された内容について報告があり、それに基づいてKPCがお支払いしております。  
※転売禁止です。  
※数量限定です。限度を超えてのお申込みはお断りしております。

地域でがんばる企業紹介

## KPC 会社見学



### 第186回 株式会社 杉原精密金型製作所

第186回は、京都伏見区で精密金型メーカーをされている株式会社 杉原精密金型製作所をご紹介します。1965年創業者の杉原昭氏が南区でわずか5名のスタッフとともに金型加工の会社を立ち上げました。当社から精密度へのこだわりを貫き、着実に事業を拡大してきました。当社が南区、工場が伏見区にありましたが、2015年に現在の伏見区に集約移転し、生産体制を一層強化しています。主力製品は、電子部品のパッケージを作成するためのプレス金型です。関連するリード曲げ型、カット型、粉末成形型、治具類など、多岐にわたる精密金型製品を手掛けています。これらの製品は半導体をはじめ、自動車や家電といった生活に欠かせない製品の製造に使用されており、高度なIT化社会を支える基盤技術として重要な役割を果たしています。



本社

現社長の中野正治氏は、創業から15年目に入社しました。入社当時の従業員数は15名でしたが、現在では40名を超え機械設備を他社に負けないほど充実させ、顧客の要望にいつでも応えられる体制を整えています。また高精度加工に欠かせないのが、温度管理への徹底したこだわりです。工場内は24時間365日、金型加工に最適な23度に設定されています。現場からは「少し寒い」という声も上がっていますが、現在ベストを手配中だという

ことで、現場の声に耳を傾け、働きやすい環境を整えられています。

同社の最も得意とする加工は、髪の毛ほどの微細穴加工やサブミクロン単位の高精度加工を実現する技術力です。何万カ所にも及ぶ穴加工において、その一つ一つすべてにミクロン単位の精度が求められます。優れた機械設備と恒温化された環境はもちろんのこと、工具の選定、加工条件、プログラムなど、長年蓄積されたノウハウが不可欠です。毎回加工後には全数測定されたデータを確認し、精度の維持管理を徹底しています。得意先である大手企業様から数あるサプライヤーの中からベストサプライヤーとして表彰を受けた実績が、その技術力の高さを物語っています。



職場風景



代表取締役 中野 正治さん

中野社長は今後について、「精密金型のプロフェッショナルとして、この技術を次の世代へしっかりと継承していきたい」と語ります。派手な拡大路線ではなく、培ってきた技術と品質を堅実に守り、次世代に継承していきます。そこには、半世紀を超えて精密金型一筋に歩んでこられた企業の誇りが感じられます。

株式会社 杉原精密金型製作所

☎ 075-604-6111

〒612-8377

京都市伏見区島津町103



スタッフおすすめ!

## いやしアイテム

### 公式Instagram

始めたきっかけは今の若い人たちに京都のモノづくりについて興味を持ってもらおうということで始めました。

日々の会社の出来事などをアップしています。



Instagramのフォロー  
よろしくをお願いします。



@SUGIHARASEIMITSU



## 全国福利厚生団体eSports Cupマイクラフト「最強の拠点を建築せよ! 隠して探せトレジャーハント」

●開催日時:2026年2月15日(日) ●参加人数:全国11団体42名  
今回はマイクラフトで、お宝を隠したツリーハウス型の秘密基地を作るイベントを開催しました。初の非対戦型企画でしたが、超高層ツリーハウスがみるみる完成する光景は圧巻! 後半はお宝探しで大いに盛り上がりました。YouTuberの軽快なMCにより参加者とのコミュニケーションも軽快に進行していただきました。基地の出来栄とお宝の発見数で競った熱戦の様子は公式YouTubeチャンネルの動画でもご覧いただけます。次回のご参加をお待ちしています!



## KPCオンライン事務局にご登録をお願いします。

●健康診断費用の補助申請をデータで受け付けます。医療機関にも受診内容を連動したシステムですので、スムーズに申請していただけます。

●各種給付助成金の申請ができます。給付請求書を作成いただきましたらアップロードして完了です。

郵送していただく必要ありません。事務担当者様の社用メールアドレスにてこちらからお申込みください。  
<https://business.form-mailer.jp/fms/435e5a1f26987>



## チケットの送料について

当センターでは、クレジットカードやPayPay決済の導入など、利便性の向上に努めてまいりました。しかしながら、昨今の物価高騰に伴う諸経費の値上がりにより、決済手数料や物流コストの負担が大きくなっております。今後も安定したサービスを継続するため、今まで無料としておりました配送にかかる手数料を下記のとおり改定させていただくこととなりました。

●改定内容▶配送手数料として、全国一律100円(税込)/件を頂戴します。

●適用時期▶7月1日(日)発注分より

ご利用の方にはご負担をおかけしますが、何卒ご理解とご了承を賜りますようお願い申し上げます。

## いいとこクイズ! 3月号の答え

「大石神社」でした



ご祭神の大石内蔵助公や枝垂れ桜の「大石桜」で有名な大石神社では、ミニホースの「花子」が参拝客のアイドルとして親しまれています。社務所では花子をモチーフにしたお守りも授与されています(天気や時間帯により花子に会えない場合もあります)。

応募総数  
1,855  
名様

◀KPCホームページにも解答と解説を載せています。リアル答え合わせも実施中!▶

KPCのお得情報を知らない人が多いので、社内で勝手に宣伝活動しています! クイズのライバルは増えてしまうのですが…笑。

ありがとうございます! お手数おかけいたします。どんな方法でしょうか! 社内報とかでしょうか?

いつも楽しみにしています! マクドナルドの券ほしいです!

たくさんのご要望に応じまして今月初登場です。(コメントのご要望はマクドナルドさんにお伝え済みです。喜んでおられました!)

ナガサマリゾートをはじめ、益々使いやすくていただき感謝です。

チケットのスマホ化&優待のクーポンコード化についてだと思いますが、次は、阪神甲子園球場年間予約席と東京ディズニーリゾートです。すでにスマホ化が完了されていて、まだ事務局判断でとどまっている…という状況です。受付をWEB化一本にしたのはこういった理由ですが、どちらがいいでしょうか?

\*当選発表は賞品の発送をもって代えさせていただきます。

今月号も「いいとこクイズ」にご応募よろしくお願いたします。

毎月800円の会費で  
総合的な  
福利厚生をご提供

## 公益財団法人 京都中小企業振興センター ご加入のおすすめ

KPCは京都の中小企業を福利厚生面から応援するため、京都市・京都銀行・京都信用金庫がバックアップする公益法人です。本紙掲載の他にも映画館やアミューズメント施設などの格安チケットや割引優待券もご紹介します。

入会金及び会費  
(1名につき)

入会金 400円  
会費/月 800円

慶弔給付助成金

有名テーマパーク  
施設優待割引

健康診断費用補助

各種チケットあつ旋

特撰商品のあつ旋

イベント  
レクリエーション

各種保険の  
団体割引加入

会員証提示で  
割引利用

会報誌「いやしなび」

ライフサポート倶楽部